

Tuusulan kunta  
**TUUSULAN  
YLEISKAAVA 2040**

EHDOTUS II 1:20 000

Tuusulan kunta  
Kaavoitus xx.x.202x

Anne Oikola, kaavoituspäälikkö Henna Lindström, yleiskaavasuunnittelija

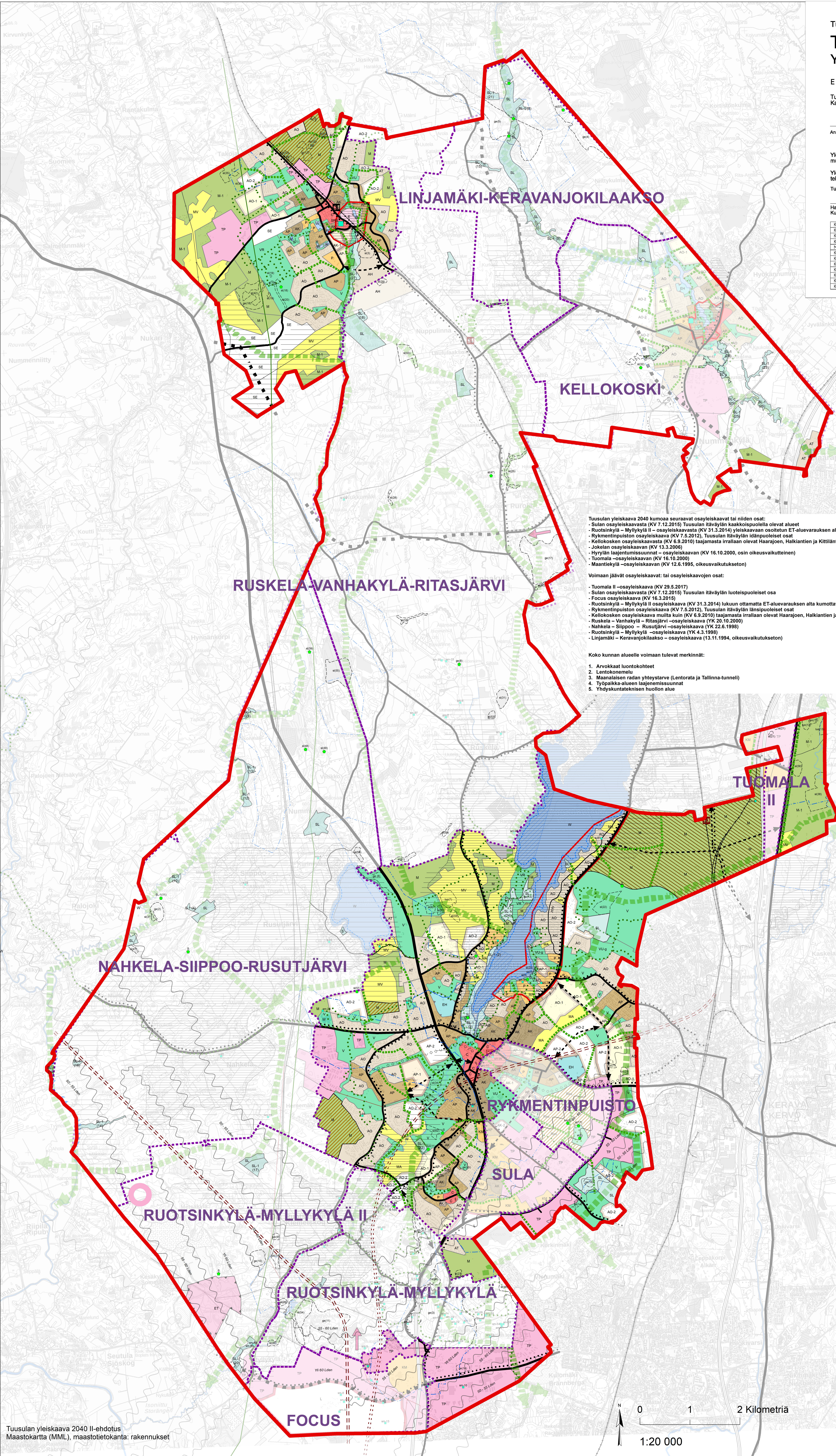
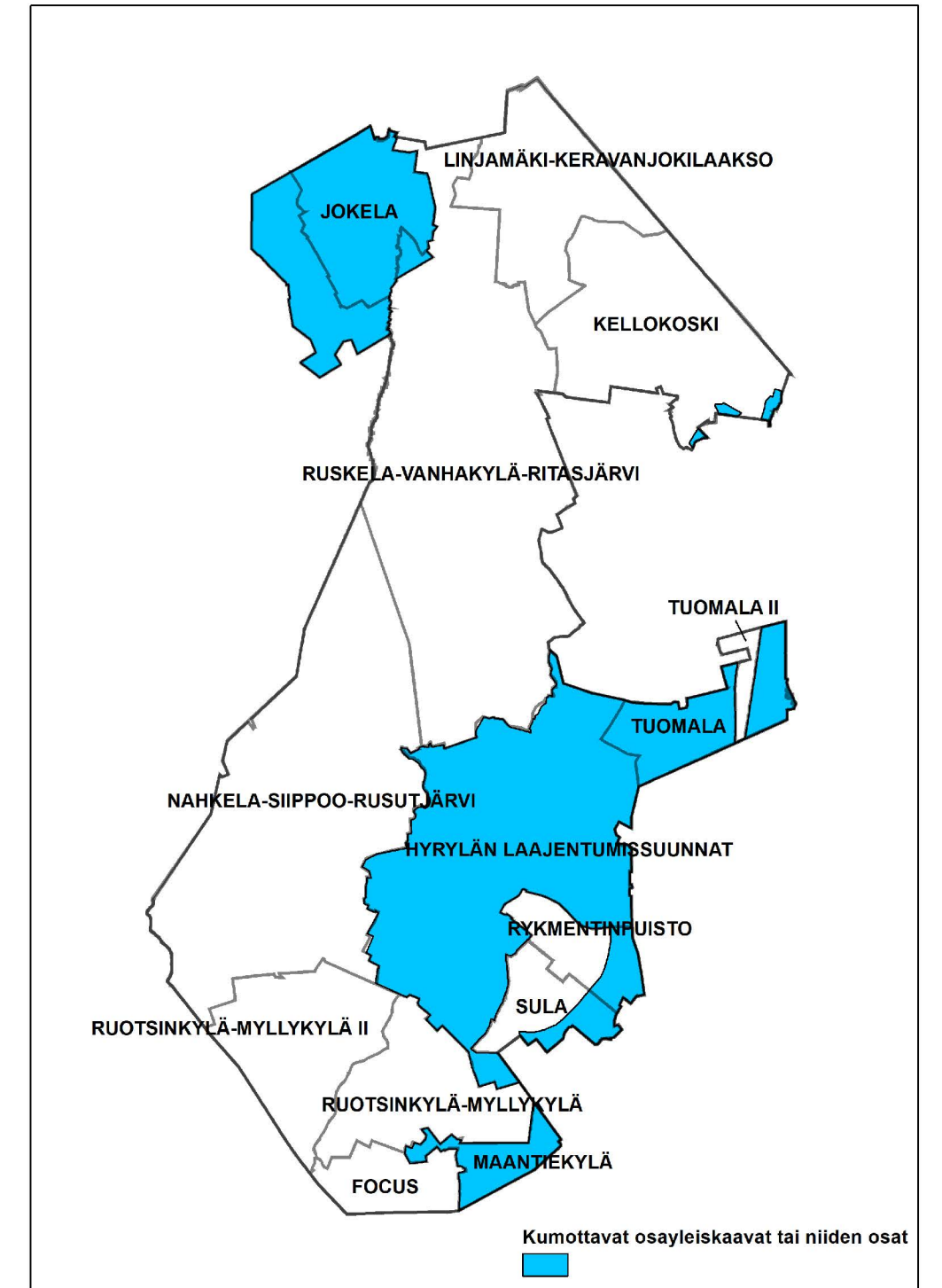
Yleiskaava on ollut maankäyttö- ja rakennusasetuksen 19 §:n mukaisesti julkisesti nähtävillä xx.x.-xx.x.202x.

Yleiskaavakartan yhtäpitäväksi kunnanvaltuuston xx.x.202x § x tekemän päätöksen kanssa todistaa:

Tuusulassa xx.x.202x

Hari Lipistö, hallintojohtaja  
Kunnanvaltuuston pöytäkirjanpöytä

KL 15.12.2009 § 116 (OAS)	MRA 30 § 11.6.-30.9.2014 (luonnos)
KH 11.12.2010 § 13 (OAS)	KKL 15.3.2017 § 39 (pöytäkirja)
KH 10.8.2011 § 52 (r.m.)	KKL 5.4.2017 § 45 (uusivaihe)
KH 29.8.2011 § 34.8 (r.m.)	KKL 31.5.2017 § 83 (palautus)
MRA 30 § 26.9.-28.10.2011 (r.m.)	KKL 23.1.2019 § 13 (palautus)
KKL 14.11.2012 § 107 (r.m.-valinta)	KKL 13.2.2019 § 26
KH 26.11.2012 § 450	KH 25.2.2019 § 61
KH 3.12.2012 § 479	MRA 19 § 28.3.-17.5.2019
KH 8.4.2013 § 154 (r.m.-päätös)	KKL
KH 13.5.2016 § 69 (r.m.-päätös)	KH
KKL 14.5.2016 § 35 (luonnos/esitys)	KV
KKL 14.5.2016 § 52	LV



Tuusulan yleiskaava 2040 kumoaa seuraavat osayleiskaavat tai niiden osat:

- Sulan osayleiskaava (KV 7.12.2015) Tuusulan itävyöhykkeen kaakkoispuolella olevat alueet
- Ruotsinkylä - Myllykylä II - osayleiskaava (KV 31.3.2014) yleiskaavaan osoitetun ET-aluevarauksen alta EO-merkin
- Rykmentinpuiston osayleiskaava (KV 7.5.2012), Tuusulan itävyöhykkeen länsipuoleiset osat
- Kellokosken osayleiskaava (KV 6.9.2010) taajamasta irrallaan olevat Haaraojen, Halkiantien ja Kittiläntien asuinalueet
- Jokelan osayleiskaava (KV 13.3.2006)
- Hyytiälän laajentamissuunnat - osayleiskaava (KV 16.10.2000, osin oikeusvaikutteinen)
- Tuomala - osayleiskaava (KV 16.10.2000)
- Maantiekylä - osayleiskaava (KV 12.6.1995, oikeusvaikutteinen)

Voimaan jäävät osayleiskaavat: tai osayleiskaavojen osat:

- Tuomala II - osayleiskaava (KV 29.5.2017)
- Sulan osayleiskaava (KV 7.12.2015) Tuusulan itävyöhykkeen luoteispuoleiset osat
- Focus osayleiskaava (KV 16.3.2015)
- Ruotsinkylä - Myllykylä II osayleiskaava (KV 31.3.2014) lukuun ottamatta ET-aluevarauksen alta kumottavaa EO-alueita
- Rykmentinpuiston osayleiskaava (KV 7.5.2012), Tuusulan itävyöhykkeen länsipuoleiset osat
- Kellokosken osayleiskaava muilta kuin (KV 6.9.2010) taajamasta irrallaan olevat Haaraojen, Halkiantien ja Kittiläntien asuinalueet
- Ruskela - Vanhakylä - Ritaskylä - osayleiskaava (YK 20.10.2000)
- Nahkela - Siipoo - Rusutjärvi - osayleiskaava (YK 22.6.1998)
- Ruotsinkylä - Myllykylä - osayleiskaava (YK 4.3.1998)
- Linjamäki - Keravanjokilaakso - osayleiskaava (13.11.1994, oikeusvaikutteinen)

- Koko kunnan alueelle voimaan tulevat merkinnät:
- Arvokkaat luontokohteet
  - Lentokonelelu
  - Maanalaisten radan yhteystarve (Lentorata ja Tallinna-tunneli)
  - Työpajaka-alueen laajentamissuunnat
  - Yhdyskuntateknisen huollon alue

**Yleiskaava 2040 ehdotus II  
Merkinnät**  
Kaavaa koskee 27.10.2021 päivätty määräys

- Yhdyskuntateknisen huollon alue
- Työpajaka-alueen laajentamissuunnat
- C Osoitusalue
- AK Kestävällisen asuinalue
- AK-1 I-vaiheen kestävällisen asuinalue
- AK-2 II-vaiheen kestävällisen asuinalue
- AP Tiivistä pientaloaluetta
- AP-1 I-vaiheen tiivistä pientaloaluetta
- AP-2 II-vaiheen tiivistä pientaloaluetta
- AO Omakotialuetta
- AO-1 I-vaiheen omakotialuetta
- AO-2 II-vaiheen omakotialuetta
- AH Asuinalue, jossa sallitaan eläinten ylläpito
- AT Kyläalue
- Res Reservialue
- SL I Uusi asuinalueen tukuluona tiivistä taajamainnituksen reservialue
- TP Tiivistä aluetta
- P Pienet ja hallinnon alue
- KM Seudullinen viihtäisyyden alue
- V Viikitysalue
- VR Retkeily- ja ulkoilualue
- VU Uhlari- ja viikkoparkkeerauksen alue
- Vu-g Golfkenttä
- M Maa- ja metsätaloustaluetta
- M-1 Maa- ja metsätaloustaluetta
- MA Maaseutumaailma
- MV Maa- ja metsätaloustaluetta alue, viihtymässä
- SL tai S Luonnonsuojelualue
- SL- tai S-1 Luonnonsuojelualue
- E Eriyhteinen alue
- EH Huhutalomaailma
- L Liikenneturva-alue
- SE Solittisuus
- W Vesialue
- ET Yhdyskuntateknisen huollon alue
- Pohjavesialue
- Natura-alue
- Natura-alue
- Alle hehtaarin kokoinen arvokas luontokohde
- Alueen osa, joka on paikallisesti luonnonsuojelullisesti arvokas
- Luonnonsuojelun kannalta arvokas alue
- ge Arvokas harjajalke tai muu geologinen muodostuma
- Lentokonelelu
- Maakunnallisesti merkittävä rakennettu kulttuuriperintö RKY
- Maakunnallisesti merkittävä kulttuuriperintö
- Maakunnallisesti arvokas alue
- Muuttoluoto
- Kuntaraja
- Seudullinen / paikallinen
- Yhdystie / katu
- Paikallinen liikenteen yhteystarve
- Seudullisen liikenteen yhteystarve
- Joukkoliikenteen laiturikohde
- Pysäytin rautatiekohteissa
- Pysäytin laiturikohde
- Maanalaisten radeliikenteen yhteystarve
- Rautatie
- Väestölinja
- Yhteystarve voimajäljelle
- Maakaavan rautatiekohteissa
- Pääjätiesuunnat
- Vierailijayhteys
- Sinkehä
- Ukkosuhde
- Maaedon yhteystarve
- Biologinen yhteystarve
- sm, muinaismuistokohde
- sm, kulttuuriperintökohde
- SRS, rakennuspaikalla suojeltu rakennus
- Oleva juna-asema
- Varaus uudelle juna-asemalle
- Uusi matkustuskohde

